



# PRZEGLĄD ZDOLNOŚCI

Moje zdolności posługiwania  
się intuicją.



# PRZEWIDYWANIE I PROGNOZOWANIE



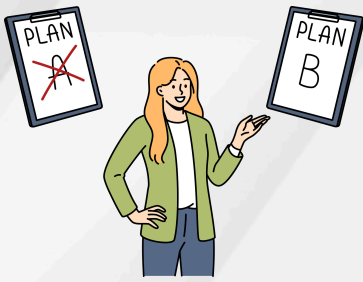
- Przewidywanie, jaka pogoda będzie na podstawie obserwacji nieba.
- Ocenianie, czy autobus będzie zatłoczony w godzinach szczytu.
- Szacowanie, czy danego dnia warto wybrać się na zakupy, aby uniknąć tłumów.
- Ocenianie, ile czasu zajmie przygotowanie posiłku przed wizytą gości.
- Przewidywanie, jak dany nauczyciel zareaguje na spóźnienie.



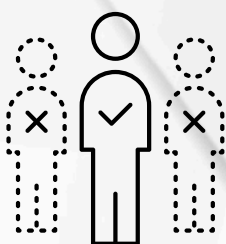
## PRZENIKLIWE, TRAFNE I SZYBKIE DOKONYWANIE OCENY LUDZI I SYTUACJI



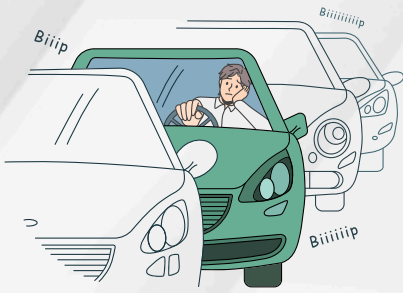
- Ocena, czy ktoś mówi prawdę podczas rozmowy.
- Rozpoznanie, czy znajomy ma zły humor i potrzebuje wsparcia.
- Ocenianie, czy dana osoba jest godna zaufania.
- Szybka ocena atmosfery w nowej grupie ludzi.
- Wyczuwanie napiętej sytuacji podczas rodzinnych spotkań.



# INSTYNKTYWNE DOSTOSOWYWANIE SIĘ DO AKTUALNEJ SYTUACJI



- Zmiana planów w trakcie dnia w odpowiedzi na nagłe wydarzenia.
- Dostosowanie się do zmiennej sytuacji na drodze podczas jazdy samochodem.
- Zmiana sposobu komunikacji w zależności od humoru rozmówcy.
- Adaptacja do nowego miejsca pracy lub szkoły.
- Szybkie odnalezienie się w nowej grupie znajomych.
- Umiejętność przejęcia zadań kolegi w razie jego nieobecności.



## SZYBKIE, ODRUCHOWE PODEJMOWANIE DECYZJI



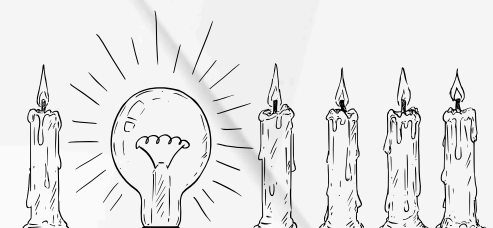
- Decyzja o zmianie trasy dojazdu, gdy wystąpi korek.
- Szybkie podjęcie decyzji o pomocy komuś w potrzebie.
- Wybór produktu w sklepie, gdy dostępnych jest wiele opcji.
- Odruchowe działanie w sytuacji zagrożenia, np. zatrzymanie się przed jadącym rowerem.
- Szybkie reagowanie na nieoczekiwane pytanie nauczyciela.





## ROZWIĄZYWANIE PROBLEMÓW BEZ PEŁNYCH INFORMACJI

- Planowanie wycieczki, gdy nie ma pełnych informacji o pogodzie.
- Naprawa sprzętu domowego bez instrukcji obsługi.
- Decyzja o podjęciu nowego hobby bez wcześniejszego doświadczenia.
- Organizowanie przyjęcia bez znajomości liczby gości.
- Szybka reakcja na awarię domową, np. brak prądu.





## INTUICYJNE ROZPOZNAWANIE ZAGROŻEŃ

- Omijanie podejrzanych miejsc podczas spaceru w nocy.
- Wyczuwanie napiętej atmosfery w grupie i unikanie konfliktów.
- Ocenianie, czy sytuacja na drodze jest potencjalnie niebezpieczna.
- Rozpoznawanie fałszywych ofert w internecie.
- Unikanie rozmów z osobami, które wydają się nieuczciwe.
- Ochrona obiektu – rozpoznawanie podejrzanych zachowań.

